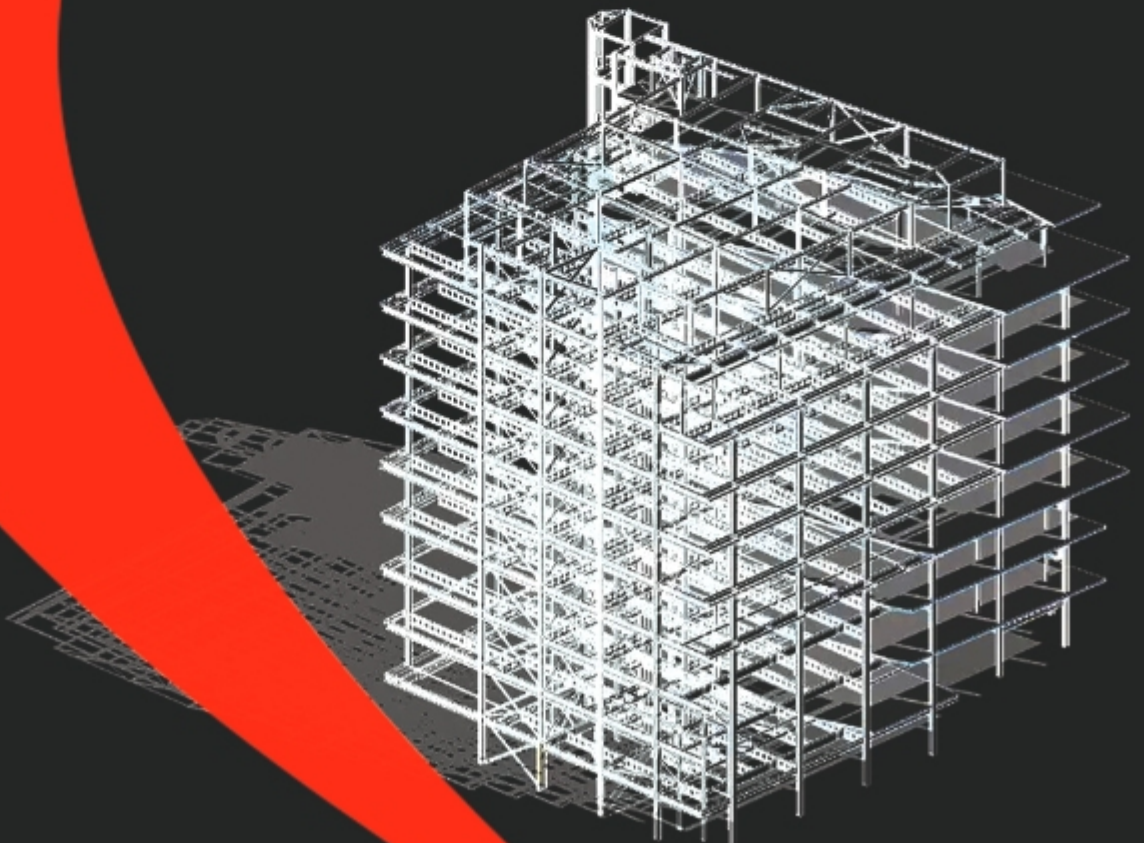




**پوشش مقاوم در برابر حریق**  
عایق‌ها، چسب‌ها، محصولات نوین ساختمانی





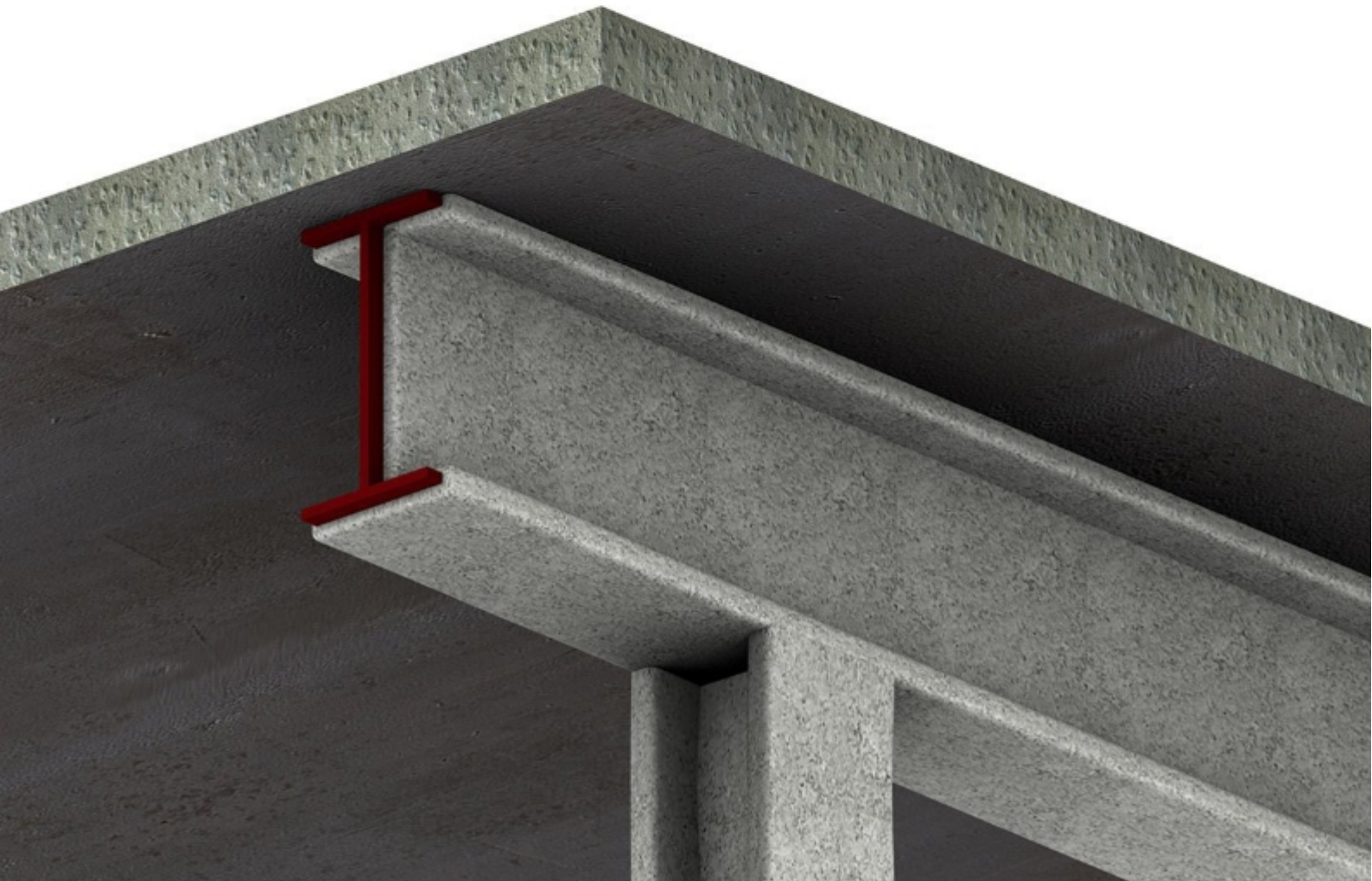
سازمان آتش نشانی و  
خدمات ایمنی



دانش بنیان  
مرکز شرکت های دانش بنیان



وزارت راه و شهرسازی  
مرکز تحقیقات راه، مسکن و شهرسازی







## از ماهان بیشتر بدانید...

شرکت دانش بنیان آرمان جاوید ماهان بیش از یک دهه ارائه دهنده خدمات فنی و مهندسی در زمینه طراحی، تامین و ساخت پروژه‌های بزرگ عمرانی در عرصه‌های ملی می‌باشد. این مجموعه با توجه به برنامه ریزی و پتانسیل‌های موجود، در تمامی زمینه‌ها به ویژه تولید و اجرای انواع عایق‌ها و پوشش‌های صنعتی و ساختمانی، سیستم‌های محافظت غیرعامل در برابر آتش و انواع افزودنی‌های بتن و مصالح نوین شیمیایی با در نظر گرفتن انتظارات فنی مشتریان محترم فعال است. محصولات ماهان با برند **Carboline** در کارخانه این مجموعه تولید می‌گردد.

## تجربه واردات و نمایندگی رهبر بازار جهانی

این شرکت از سال 1394 تا 1398 به عنوان تنها نماینده رسمی شرکت بین المللی **Carboline** آمریکا که بخشی از هولدینگ بین المللی RPM می‌باشد در ایران فعالیت نموده. این هولدینگ به عنوان رهبر بازار تولیدی انواع عایق‌ها، مصالح کفسازی و پوشش‌های ضدحریق صنعتی و ساختمانی در دنیا شناخته می‌شود. طی این 4 سال توانستیم رکورد آتش پادسازی سازه‌های داخل کشور را به بیش از 1,000,000 مترمربع شکسته و اخذ تاییدیه از آتش نشانی استان‌ها نماییم.



# تجربه ایمنرو دوام

مهندسی معکوس منحصر به فرد ترین محصول دنیا  
شرکت ماهان طی سال‌هایی که نمایندگی Carboline را به عهده داشت  
اقدام به تاسیس واحد تحقیق و توسعه خود نموده و ضمن عقد قرارداد  
همکاری با پژوهشگاه پلیمر و پتروشیمی ایران، مطالعات گسترده‌ای را بر  
روی انواع پوشش‌های وارداتی صنعت مقاوم‌سازی حرارتی سازه‌های فلزی  
انجام داد و موفق به مهندسی معکوس و فرمول‌یابی با کیفیت‌ترین  
محصول مقاوم در برابر آتش گردید که تمام فرآیند آن در داخل کشور و  
کارخانه این شرکت تولید می‌گردد.

## اخذ تاییدیه مقاوم‌سازی در برابر حریق

این محصول که با نام تجاری Carboline عرضه می‌گردد دارای گواهینامه  
کیفی از مرکز تحقیقات راه، مسکن و شهرسازی بوده و دارای تاییدیه از  
سازمان آتش نشانی و خدمات ایمنی استان‌های کشور می‌باشد.

● شروع فعالیت تحقیقاتی و تولیدی از سال 1389

● اخذ نمایندگی شرکت بین‌المللی Carboline از سال 1394

● مقاوم‌سازی بیش از 1,000,000 مترمربع سازه فلزی در کشور

● تمرکز واحد تحقیق و توسعه بر  
مطالعات مهندسی معکوس 1394 تا 1398

● دستیابی به فرمول با کیفیت‌ترین  
پوشش ضد حریق اسکلت فلزی در دنیا

● اخذ تاییدیه‌های مرکز تحقیقات راه، مسکن  
و شهرسازی و سازمان آتش نشانی استان‌ها



# معرفی محصول

## عایق پاششی پایه معدنی مقاوم در برابر آتش

این محصول دانش بنیان ترکیبی سیمانی بر پایه ورمیکولیت است که برای محافظت از سازه‌های فولادی داخلی و بیرونی طراحی شده است. دانسیته نهایی  $600 \text{ kg/m}^3$  می‌باشد و برای محافظت در برابر حریق سلولزی و هیدروکربنی به کار می‌رود. همچنین توانایی بالا بردن مقاومت در برابر حریق سازه‌های بتنی را دارد و علاوه بر کاربرد در ساختمان‌های مسکونی در پالایشگاه‌ها و پتروشیمی‌ها، سکوها، دریایی، نیروگاه‌های حرارتی، هسته‌ای، کارخانه‌ها، انبارها و مراکز پزشکی قابل استفاده می‌باشد.



همچنین بدلیل استفاده از ورمیکولیت مرغوب در فرآیند تولید به جای سایر مواد اولیه نا متعارف رایج مثل پرلیت و پلی استایرن، اجرای محصول با چسبندگی عالی و کمترین ضایعات حین اجرا همراه است و کیفیت چسبندگی بالا، محصول را از نیاز به اجرای پرایمر زیر کار بی نیاز می‌کند، همین مزایا این محصول را به با کیفیت ترین محصول مقاوم در برابر آتش تبدیل کرده است.





## ویژگی ها:

- اجرای آسان توسط انواع دستگاه‌های ملات پاش (شاتکریت)
- وزن سبک تر نسبت به مقاوم‌سازی سنتی (ماسه و سیمان)
- سطح دکوراتیو زیبا با نمای بتنی Concrete View
- قابلیت اجرا در شرایط رطوبتی زیاد
- عمر مفید 25 سال بر اساس آزمون‌های ماندگاری
- دارای درجه مقاومت آتش 3 ساعت
- مقاوم در برابر جریان پرفشار آب
- مقاومت در برابر ضربه شدید بدون خرد شونده‌گی
- پوشش دهی با کیفیت بالا High Bonding
- غیر قابل اشتعال
- کیفیت بالا همراه با مقرون به صرفه بودن
- سازگاری با طیف گسترده ای از اقلیم‌های آب و هوایی
- عاری از کلرید و سولفید
- حفاظت برودتی در برابر نشت گاز مایع
- حفاظت در برابر غوطه وری
- عاری از آریست و مقاوم در برابر قارچ زدگی
- مقاوم در برابر انفجار تا 3 دفعه شوک محیطی
- قابلیت رنگ آمیزی در نمای خارجی
- عدم نفوذ رطوبت در ساختار عایق
- پیوستگی محصول و عدم ریزش هنگام تنش‌های سازه‌ای
- پیوند فیزیکی عالی با مواد سیمانی و سایر مصالح اجرایی پس از عایق کاری



ساختمان مرکزی انفورماتیک بانک رفاه



هتل برج رویال بلوار کشاورز تهران



بیمارستان عرفان نیایش



ساختمان دادگستری کل استان البرز



مجتمع تجاری اداری عرفان



کتابخانه بانک مرکزی



دانشکده مکانیک دانشگاه شیراز



مجتمع تجاری مسکونی نگین بهار



ساختمان پریمیا نیاوران



مسکونی شرکت پاش کار



# پروژه‌های شاهسر

ردیف	شرح پروژه	متراژ تقریبی (sqm)	سال اجرا	ردیف	شرح پروژه	متراژ تقریبی (sqm)	سال اجرا
۱	دانشگاه عالی شهید مطهری (ره)	۲۰۰۰۰۰	۱۴۰۲	۲۲	مسکونی خیابان بهار شمالی تهران	۳۰۰۰۰	۱۳۹۶
۲	بیمارستان عرفان نیایش	۱۵۰۰۰۰	۱۳۹۶	۲۳	مسکونی خیابان شیراز جنوبی تهران	۳۰۰۰۰	۱۳۹۷
۳	ساختمان پزشکان عرفان	۱۲۰۰۰۰	۱۳۹۶	۲۴	مسکونی شخصی جناب آقای دکتر هوایی	۳۵۰۰۰	۱۳۹۷
۴	دانشگاه صنعتی شریف	۲۵۰۰۰۰	۱۳۹۷	۲۵	مسکونی شریعتی	۵۰۰۰۰	۱۳۹۶
۵	دادگستری کل استان البرز	۳۲۰۰۰۰	۱۳۹۷	۲۶	مسکونی خیابان نیاوران	۵۰۰۰۰	۱۳۹۵
۶	هتل تهران رویال (بلوار کشاورز)	۱۵۰۰۰۰	۱۳۹۷	۲۷	مسکونی میدان امامت	۴۰۰۰۰	۱۳۹۶
۷	برج های پامچال (چیتگر)	۷۵۰۰۰۰	۱۳۹۴	۲۸	مسکونی خیابان جمهوری	۲۵۰۰۰	۱۳۹۵
۸	برج باغ پریمیا نیاوران	۱۰۰۰۰۰	۱۳۹۵	۲۹	شعبه قنادی الهیه (قیطریه)	۳۵۰۰۰	۱۳۹۶
۹	مرکز توانبخشی رسالت	۱۵۰۰۰۰	۱۳۹۷	۳۰	کافه دینگ پاسداران	۱۰۰۰۰	۱۳۹۶
۱۰	برج مسکونی محمودیه	۱۰۰۰۰۰	۱۳۹۵	۳۱	مسکونی خیابان وزراء	۳۰۰۰۰	۱۳۹۷
۱۱	ساختمان مرکزی انفورماتیک بانک رفاه	۲۰۰۰۰۰	۱۳۹۵	۳۲	مسکونی مهندس اسدالهی	۵۰۰۰۰	۱۳۹۷
۱۲	رواق های دانشگاه محمدباقر (ع)	۲۵۰۰۰۰	۱۳۹۷	۳۳	مسکونی مهندس صالحی	۶۰۰۰۰	۱۳۹۵
۱۳	دانشکده های دانشگاه محمدباقر (ع)	۲۲۰۰۰۰	۱۳۹۷	۳۴	مسکونی شرکت کار دیس قیطریه	۵۰۰۰۰	۱۳۹۷
۱۴	برج اداری تجاری آصف زعفرانیه	۲۵۰۰۰۰	۱۳۹۶	۳۵	مسکونی مهندس ناطقی (فرجام)	۲۰۰۰۰	۱۳۹۷
۱۵	برج تجاری شریعتی (مهندس کامرانی)	۲۵۰۰۰۰	۱۳۹۷	۳۶	مسکونی مهندس احمدپور	۳۰۰۰۰	۱۳۹۷
۱۶	مجتمع تجاری اداری ملت	۱۰۰۰۰۰	۱۳۹۷	۳۷	مسکونی مهندس موسوی	۴۰۰۰۰	۱۳۹۷
۱۷	برج مسکونی خروس شرکت ایران سازه	۱۱۰۰۰۰	۱۳۹۶	۳۸	مسکونی مهندس خادمی (میدان مشیریه)	۲۰۰۰۰	۱۳۹۷
۱۸	دفتر مرکزی آهن و فولاد غدیر ایرانیان	۴۰۰۰۰	۱۳۹۶	۳۹	مسکونی خیابان یارمحمدی	۱۰۰۰۰	۱۳۹۶
۱۹	تعاونی مسکن کارکنان پهبانه های نفتی کوهک	۵۰۰۰۰	۱۳۹۶	۴۰	خانه بهداشت روستای قلعه سین ورامین	۱۰۰۰۰	۱۳۹۵
۲۰	دودبندی نمایشگاه شهر آفتاب	۴۱۰۰۰	۱۳۹۶	۴۱	تجاری مسکونی بلوار کاوه قیطریه	۴۰۰۰۰	۱۴۰۳
۲۱	بخش فلزی باغ موزه بانک مرکزی	۳۵۰۰۰	۱۳۹۵	۴۲	مسکونی زعفرانیه	۲۰۰۰۰	۱۴۰۳







البرز

ردیف	شرح پروژه	مترائز تقریبی (sqm)	سال اجرا
۴۳	مسکونی زنبق ۲ مهندس نصری وطن (عظیمیه)	۱۵۰۰۰	۱۴۰۳
۴۴	مسکونی زنبق ۱ مهندس نصری وطن (عظیمیه)	۸۰۰۰	۱۴۰۲
۴۵	مسکونی یاس مهندس نصری وطن (عظیمیه)	۴۰۰۰	۱۴۰۲
۴۶	مسکونی میخک مهندس نصری وطن (عظیمیه)	۱۰۰۰۰	۱۴۰۱
۴۷	مسکونی تجاری مهندس فاتحی (استان البرز)	۴۰۰۰	۱۳۹۷
۴۸	مسکونی شهرک بنفشه مهندس احمدی (استان البرز)	۳۰۰۰	۱۴۰۲
۴۹	گروه ساختمان سازی K1 (عظیمیه)	۱۰۰۰۰	۱۴۰۳
۵۰	ساختمان دادگستری کل (استان البرز)	۳۲۰۰۰	۱۳۹۶
۵۱	ساختمان هتل کلاسیک خیابان شیرودی (مشهد مقدس)	۳۰۰۰	۱۳۹۶
۵۲	ساختمان اداری تامین اجتماعی (کوه سنگی مشهد مقدس)	۱۰۰۰	۱۳۹۶
۵۳	برج ارکید (بلوار هفت تیر خیابان گلشن مشهد مقدس)	۴۰۰۰	۱۳۹۶
۵۴	هتل رز (میدان بسیج مشهد مقدس)	۱۰۰۰	۱۳۹۷
۵۵	ساختمان مسکونی (بلوار الهیه مشهد مقدس)	۱۱۰۰	۱۳۹۷
۵۶	پارکینگ طبقاتی و مجتمع تجاری هتل بین المللی قصر طلایی (مشهد مقدس)	۲۰۰۰۰	۱۴۰۳

خراسان

ردیف	شرح پروژه	مترائز تقریبی (sqm)	سال اجرا
۵۷	پست های گاز ( اورژانس تهران، عرش آجودانیه، مرکز تجارت جهانی فردوسی، بانک گردشگری سعادت آباد و ...)	۴۰۰۰	۱۳۹۵
۵۸	پروژه کارخانه، آزمایشگاه و انبار شرکت زیست تخمیر	۱۵۰۰۰	۱۳۹۵
۵۹	سوله داروسازی برکت	۲۰۰۰	۱۳۹۵
۶۰	سوله شرکت کیک درنا	۱۰۰۰	۱۳۹۶
۶۱	سوله خرمدشت	۱۰۰۰	۱۳۹۶
۶۲	سوله ژنراتورهای سازمان آب	۵۰۰	۱۴۰۰
۶۳	سوله دو منظوره مدیریت بحران شهرداری کرج (مهرشهر)	۲۰۰۰	۱۴۰۲
۶۴	سوله دو منظوره مدیریت بحران شهرداری کرج (گوهردشت)	۲۰۰۰	۱۴۰۳
۶۵	سوله سازمان میادین میوه و تره بار شهرداری لویزان	۴۰۰۰	۱۴۰۳
۶۶	اداری سازمان میادین میوه و تره بار شهرداری هروی	۱۰۰۰	۱۴۰۳

صنعتی

پروژه صنعتی بیوسان فارمد داروسازی برکت





مصالح نوین صنعتی و ساختمانی





# CHEMICAL CONSTRUCTION MATERIALS

## ژل میکروسیلیس



از میکروسیلیس و ژل میکروسیلیس برای تولید بتن آب بند و بتن با مقاومت بالا استفاده می‌شود، همچنین از ژل میکروسیلیس و میکروسیلیکا جهت تولید بتن نفوذناپذیر برای استفاده در ملات و گروت ها استفاده می‌گردد.

## پودر نفوذگر کریستال شونده



نفوذگر کریستال شونده، مخصوص آب بندی فشار منفی است و ضد آب از طریق تبلور می‌باشد. مواد شیمیایی فعال بکار رفته در نفوذگر کریستال شونده به آهک آزاد شده و رطوبت موجود در ترک‌های ظریف بتن را پوشش داده و مجموعه‌ای از بلورهای غیر محلول را تشکیل می‌دهد. این بلورها از ورود بیشتر آب به ترک‌ها و انقباضات جلوگیری می‌کند و مسیر حرکت آب پشت دیوار عوض می‌شود.

## سیمان لاستیکی دو جزئی



محصول پلیمری مخصوص آب بندی فشار مثبت، بسیار انعطاف پذیر و بر پایه سیمان است که به صورت مخلوط یک جز پودری و یک جز محلول پلیمری استفاده می‌شود و عایقی ضد آب با مقاومت در برابر رطوبت 100% می‌باشد که قابلیت محافظت از انواع بتن و ملات در تنش‌های احتمالی را دارد و تحمل تنش های سازه‌ای را دارد.

## چسب سنگ



چسب سنگ ، جهت چسباندن سنگ‌های با جذب آب صفر (مطلق) مورد استفاده قرار می‌گیرد، کاشی کاری در بسترهایی که در معرض رطوبت هستند و همچنین از جذب آب پایینی برخوردارند می‌توان از این محصول ویژه استفاده نمود.



## پودر سخت کننده بتن



نوعی ترکیب پودری سیمانی که به دو روش ملاتی و خشکه پاشی می‌تواند با قرار گرفتن بر روی بتن تازه مورد استفاده قرار گیرد و موجب دوام و پایداری بیشتر سطوح کف سازی می‌شود. سپس به منظور یکپارچه سازی سطح عملیات مربوط به ماله کشی با دستگاه‌های نظیر ماله پروانه انجام می‌گیرد و مقاومت سایشی را افزایش می‌دهد.

## چسب کاشی و سرامیک



چسب کاشی یک چسب پایه سیمانی که هم سفید و هم خاکستری رنگ می‌باشد. این چسب بر اساس استانداردهای اروپا و با مقاومت و طول عمر بالا طراحی گردیده است به دلیل تولید صنعتی و کنترل کیفیت مستمر، دارای یکنواختی و کیفیت بسیار بالاتری نسبت به ملات‌های سنتی است چسب کاشی مخطوط آماده، پایه سیمان است که سطح نازکی از چسب کاشی ایجاد می‌کند.

## چسب فوم برای روکش EPS و XPS



چسب اتصال فوم به دیوار محصولی پایه سیمانی جهت چسباندن فوم‌های XPS و EPS به دیوار است فوم‌هایی که قبلاً از طریق پاشش یا به روش ماله ای یا با دستگاه توسط مواد مخصوص روکش شده و پس از خشک شدن به مقاومت کافی رسیده‌اند بایستی به دیوار نصب شوند و برای این کار محصول چسب اتصال فوم به دیوار با قدرت چسبندگی دراز مدت فوم و دیوار، پل مستحکمی ایجاد می‌کند که ضمن چسبندگی فوری فوم به دیوار در طول زمان این اتصال حفظ شود.

## پلاستر دکوراتیو سیمانی



این محصول نوعی پوشش نیمه تزئین شده است. با استفاده از یک ماله مخصوص می‌توان تزیینات کلاسیک بر روی آن ایجاد کرد. ضخامت آن تقریباً 2 تا 3 میلی متر بوده و در رنگ‌های مختلف عرضه می‌شود و قابلیت اجرا به صورت پاشش روی نما را دارد.

## ملات ترمیمی زبر



پلاستر ترمیم کننده پوشش نازک کاری نوعی ملات سیمانی مناسب و پیش ساخته است که برای مصارف داخلی و بیرونی بکار می‌رود. از این ملات همچنین می‌توان در گچ کاری و یا تعمیرات موضعی بر روی قسمت‌هایی که دارای سیمان پرتلند هستند مانند بتن‌ها یا سطوحی که بر روی آن‌ها دوغاب پاشیده شده استفاده کرد. و از ملات ترمیمی زبر برای موضعی که خلل و فرج بالایی وجود دارد می‌توان استفاده نمود.

## ملات ترمیمی نرم



ملات ترمیمی نرم همان ملات ترمیمی زبر را دارا می‌باشد با این تفاوت که دانه بندی ریزتری دارد و از ملات ترمیمی نرم برای موضعی که خلل و فرج کمتری دارد و همچنین در سطح نهایی استفاده نمود.

## پودر بندکشی



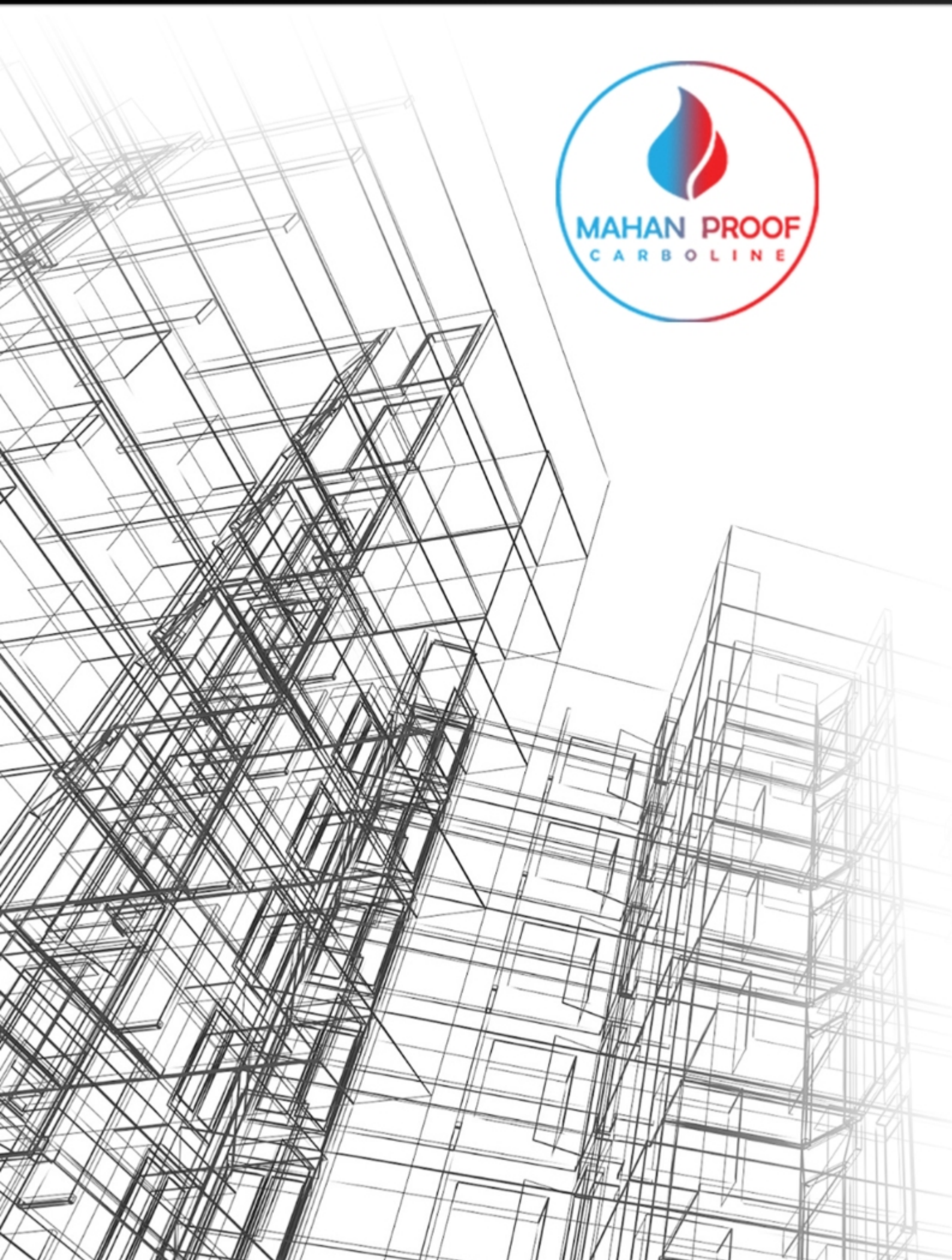
پودر بند کشی یا مرز بندی، محصولی آماده است که تنها نیاز به اضافه نمودن آب دارد تا برای استفاده آماده شود. از این فراورده برای بستن و نفوذ ناپذیری درزهای بین کاشی، آجر، سرامیک و سنگ نصب شده بر روی سطوح استفاده می‌کنند و درز را ضد آب می‌کند.

## کفپوش اپوکسی



کفپوش اپوکسی نوعی پوشش دو جزئی است که بر پایه رزین اپوکسی پلی آمین فرموله شده است. این محصول به دلیل ویژگی‌هایی نظیر مقاومت بالای فیزیکی و شیمیایی، زیبایی و براقیت، قابل عرضه در طیف وسیعی از رنگ‌ها و امکان اجرا در ضخامت بالا، کاربرد بسیار گسترده‌ای در پوشش‌های کف دارد.







**آدرس کارخانه:**

استان سمنان، شهرک صنعتی ایوانکی،

بلوار تلاش، خیابان تلاش 5، پلاک 5

**آدرس دفتر مرکزی:**

تهران، فرمانیه، خیابان لواسانی،

خیابان آریا شرقی، کوچه یاس پلاک 3

تلفن ثابت : 4 - 22804602

کد پستی: 1936933393

📷 mahanproof.co

✉ info@mahanproof.com